



日鉄物流株式会社

物流サービスのご案内

Introduction of Logistics Services



NIPPON STEEL

日鉄物流株式会社

日鉄物流 物流サービスのご紹介

Introduction of Logistics Services

企業理念

日鉄物流グループは
人と技術を磨き、お客様のニーズに応え
最適な物流サービスを提供することにより、
社会に貢献します

日鉄物流の強み

日鉄物流グループは、日本全国に事業拠点を配置して物流ネットワークを構築しており、海陸一貫の効率的な物流サービスを提供しています。

また、海外にも現地法人を設立。タイにおいては、日本で培った技術とノウハウを活かし、自社倉庫・トラックを活用した物流基盤を確立しています。

インドネシアでも自社倉庫による物流サービスを拡充しています。

目次

全国ネットワーク	3	関連事業紹介	21
日鉄物流の総合物流サービス	5	拠点一覧	23
国内物流	7	内航船・車両 取扱規模	25
国際物流	11		
物流拠点紹介	15		

全国ネットワーク

日鉄物流グループの総力でご対応します。

全国各地に広がる物流拠点・独自の技術を持ったグループ会社が一丸となり、お客様の要望にお応えします。

グループ連携案件のご紹介

北日本製鉄所 釜石地区向け

25トンジブクレーン設置および既設クレーン撤去

当案件は「物流×機工」の連携で、新規クレーンの輸送・据え付けおよび旧クレーンの撤去まで、一貫作業を完遂しました。



国内 営業・物流拠点 MAP

- …国内営業拠点
- …物流拠点

九州エリア

- 九州支店 八幡地区
- 九州支店 大分地区

- 小倉営業所
- 戸畑営業所
- 門司営業所(新門司、太刀浦)
- ひびきコンテナターミナル

関西・中四国エリア

- 関西支店
- 和歌山支店
- 瀬戸内支店 広畑地区

- 関西物流センター(神戸)
- 姫路物流センター
- 広畑公共埠頭
- 飾磨倉庫

- 倉敷物流センター

- 南港事業所(K-1、L-7)
- 関西物流センター(堺、泉大津)

中京エリア

- 名古屋支店

- 名古屋港事業所
- 名古屋空見第三倉庫
- 中部物流センター(名古屋、豊橋、蒲郡)
- 岡崎事業所

東北エリア

- 北日本支店 釜石地区
- 東北支店

- 釜石港公共埠頭

- 仙台物流センター

関東エリア

- 本社 営業本部
- 東日本支店 君津地区
- 東日本支店 鹿島地区

- 北海浜倉庫
- 神之池倉庫
- 鹿島地区構内営業倉庫

- 横浜営業所
- 関東物流センター(東京・千葉)

全国に広がるネットワーク

当社グループは全国各地に営業・物流拠点を有しています。また、自社拠点が無い地域でも、長年の物流事業で培った協力会社ネットワークを駆使し、最適な物流提案をします。

国内物流拠点

全国各地の拠点では、高能力の天井クレーン付き倉庫や岸壁クレーンを保有しています。重量物の取り扱いはお任せください。



〈例〉

- 東京/関東物流センター
- 茨城/北海浜倉庫
- 大阪/関西物流センター
- 兵庫/姫路物流センター
- 愛知/中部物流センター

国際物流拠点

鋼材をはじめ、機械品など各種製品のコンテナバンニング・梱包・ドレージ・デバンニングが可能です。



〈例〉

- 神奈川/横浜営業所
- 大阪/南港事業所
- 岩手/釜石港公共埠頭

海外営業拠点



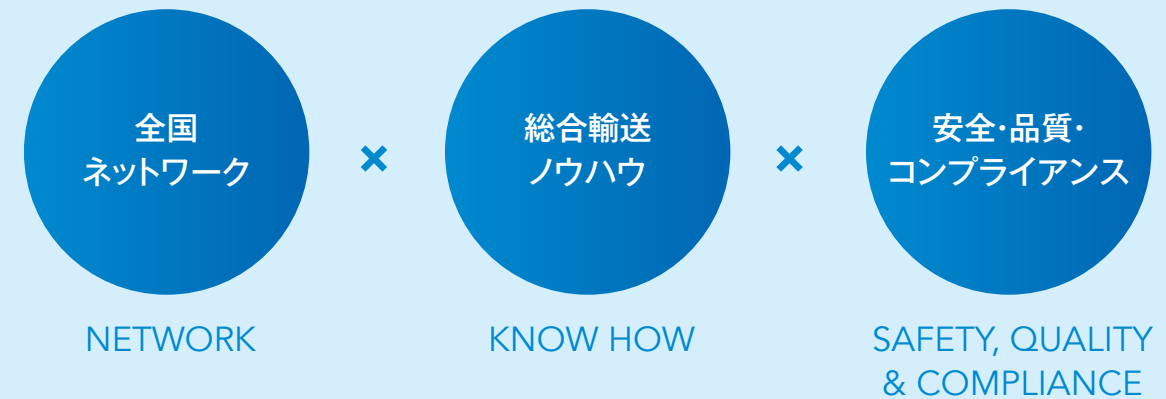
- 当社事業拠点
- ★現地代理店

日鉄物流の 総合物流サービス

「鉄だけじゃない」
あらゆるモノを運びます。

当社は日本製鉄グループの中核物流会社として、長年鋼材輸送に携わってきました。

その中で蓄積された重量物輸送のノウハウ・物流ネットワークや、内航船をはじめとした各種インフラを用いた、さまざまな物流サービスを提供しています。



多彩な輸送モード・物流提案

日鉄物流グループでは鋼材はもちろんのこと、プラント、橋梁、大型構造物、スラグ、スクラップ、雑貨、建材、コンクリート製品などの幅広い貨物を、海上・陸上、国内・国際とさまざまな形態で取り扱っています。お客様にとって最適な輸送を検討・提案し、グループの総力でご期待にお応えします。

内航船輸送



業界屈指の支配下船団を有しており、日本全国に配船が可能です。
また、板張り、二層甲板、センターピース設置など特殊な船舶も保有しており、安定輸送・高効率輸送に寄与します。

陸上輸送



お客様のニーズや製品特性に応じて、最適な車輛をご提案します。
鋼材製品はもちろん、橋梁・プラントなどの不定形製品も、長年培ったノウハウによって安心・安全な輸送を実現します。

保管・配送 (デポ作業)



作業場所・倉庫の選定から製品の入出庫・保管・輸送まで一括でお引き受けします。

国際物流



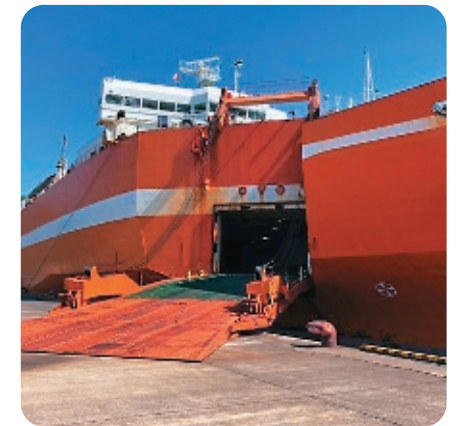
コンテナ船・在来船・航空便などにより、豊富な経験をベースにした高品質な輸出入一貫サービスをご提供します。
外航在来船を活用して鋼材などの大量輸送も可能です。

物流 × 機工・ITソリューション



日鉄物流グループとして建設業免許を保有しており(九州支店)、各種プラント・クレーンなどの据え付け作業が可能です。
また自社内に専門の輸送技術検討部門を有しており、強度計算やCADを用いた軌跡図の作成など技術面からサポートが可能です。

複合一貫輸送



「陸上輸送と海上輸送を組み合わせた一貫輸送」や「国内工場から海外仕向地までの一貫輸送」など、当社が持つ各種輸送ノウハウを組み合わせお客様のご要望にお応えします。

国内物流

日本全国 最適な物流を提案します。

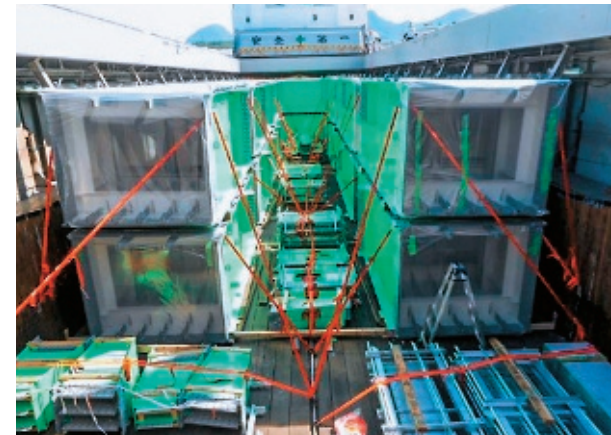
内航船輸送

日本最大級の支配下船団を擁しており、日本全国各地への配船が可能です。

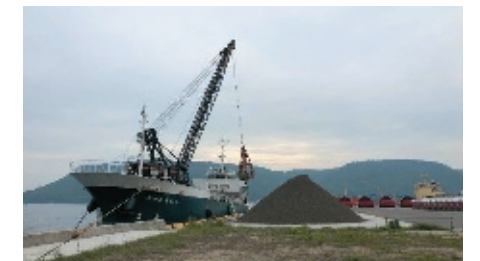
船型に関しても199船から749船まで幅広くカバーし、艀内板張り・鉄板張り船、センターピースを有した船舶、バラ貨物用のガット船など多様なバリエーションでご対応します。

センター ピース

艀内ボトムに1列あるいは2列のピースが設置されており、製品を固縛できるので、橋梁などの長尺品を効率的に積載可能です。



一般 貨物船



ガット船

ガットと呼ばれるクレーンを備えた船舶で、荷役設備がない港でも土砂やタイヤチップなどのバラ貨物荷役が可能です。



台船輸送

台船を利用したジャケット構造物・大型建築物・橋梁などの鉄鋼構造物をはじめ、数々のプラント輸送の実績があり、お客様のニーズにお応えします。



陸上輸送

重量物・容大物など、特殊なノウハウが必要な輸送を得意としています。必要に応じた特殊車輛の調達はもちろん、熟練した経験者による積み込みの立ち会いを実施し、輸送リスクを最小化します。また、特殊車両通行許可の取得などコンプライアンス面に関してもお任せください。



ドライバー不足や法改正による労働時間規制などで、今後、従来通りの長距離輸送手配は困難になることが予想されます。フェリー輸送に切り替えることで、上記問題の解決はもちろんのこと、CO₂削減にも貢献します。当社は特に、重量物に対応するフェリーシャーシなど、特殊な輸送に関して強みがあります。

CO₂排出量の削減

1トンの貨物を1km運ぶ際の排出量



ドライバーの時間外労働時間上限規制

従来通りの長距離輸送が難しくなる可能性があります



保管・デポ作業

指定工場・倉庫からの輸送、製品の入庫・保管、必要に応じた出荷品のピックアップ・出庫、納入先への輸送を一括してお引き受けします。

事例紹介

製造・出荷

入庫

保管



搬入された製品の荷卸し・保管倉庫への入庫を行います。

貨物ピッキング

車両手配

検品



出荷手配内容に沿って、納入先ごとに必要量をピッキングし、検品した上で輸送車両に積み込みます。

出庫

配送

納入



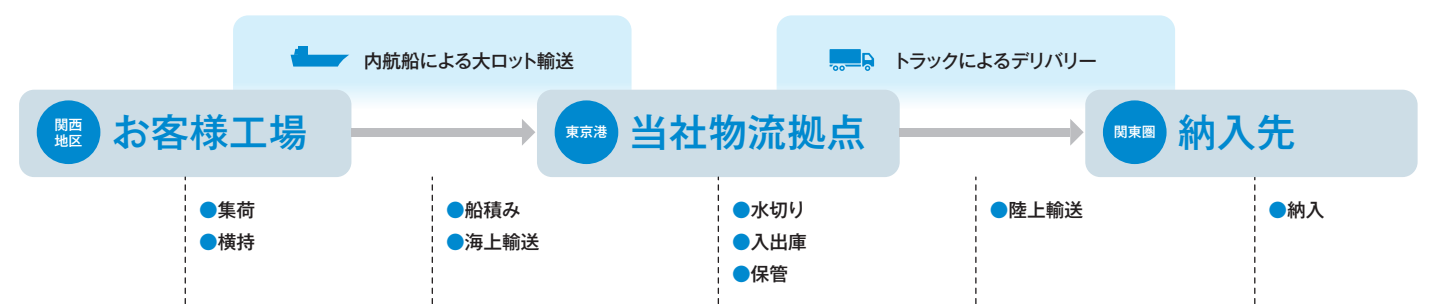
納入先の立地や製品特性に応じ、陸上輸送・海陸一貫輸送など最適なデリバリー形態をご提案します。

モーダルシフトのご提案

内航船を活かした一貫輸送やフェリー輸送など、環境負荷の小さい輸送への転換をご提案します。また、ドライバーの労働時間規制が強化される中で、陸上輸送と海上輸送を組み合わせた海陸一貫輸送は、お客様の安定した物流に貢献します。



内航船・自社物流拠点を活用した海陸一貫輸送



国際物流

世界各地へ 責任を持って輸送します。

国際コンテナ輸送

鋼材・機械品など、幅広く対応可能です。

通関・ドレージ・バンニング・デバンニング・梱包・ブッキングなど、コンテナ輸送に関わる作業を一貫で対応可能です。

製品の形状や特性に応じて、固縛方法やコンテナの選定など最適な方法をご提案します。



JAPAN & ASIA 近海輸送

日本製鉄(株)の各製鉄所から出荷される鋼材製品輸送を中心に、トリップチャーター船を運航しています。

また、日本製鉄(株)以外の鋼材製品や機械品なども、船橋港や大阪港からアジア諸国へ輸送しています。



プラント輸送

各種機械品・鉄骨などの各種貨物の輸出入を、海上輸送手配はもちろんのこと、現地国内の輸送や荷役、国内での水切り作業など一貫でお受けします。

また、台船による洋上風力や長大品の国際海上輸送も可能です。

独自の鋼材コンテナバンニング手法

当社はコンテナでの鋼材輸送に早期から取り組んできました。

長年の鋼材取り扱いで培ったノウハウをコンテナ輸送に取り入れることで、

安全・安心・高品質な鋼材コンテナ輸送を実現します。



厚板用傾斜スキッド

専用スキッドを使用することで、ドライコンテナでの幅広厚板取扱を実現します。



PACS[®]※

当社が開発し、特許を取得した製品固縛方式で、紙管とエアバックを用いることで貨物を保定します。

従来の木材を用いた固縛に比べ、解縛作業を短縮し、木材由来の発露・発錆の可能性を低減します。

※Paper tube & Air bag Chocking System
特許取得 特許第6275217号



鋼材輸送

重量物である鋼材は、適切な積付・固縛が必要です。長年の経験に基づく確かなノウハウで、ストウエージプランの作成、最適な船型の調達、立会も含めた荷役管理など、国内から海外仕向地までの輸送を責任を持ってご対応します。

国際物流拠点

国内外に自社拠点を保有しており、高品質な物流サービスを一貫で提供することが可能です。

国内



コンテナバンニング、在来船への船積、外航本船船側までの船積など各種対応が可能です。

海外(現地法人)

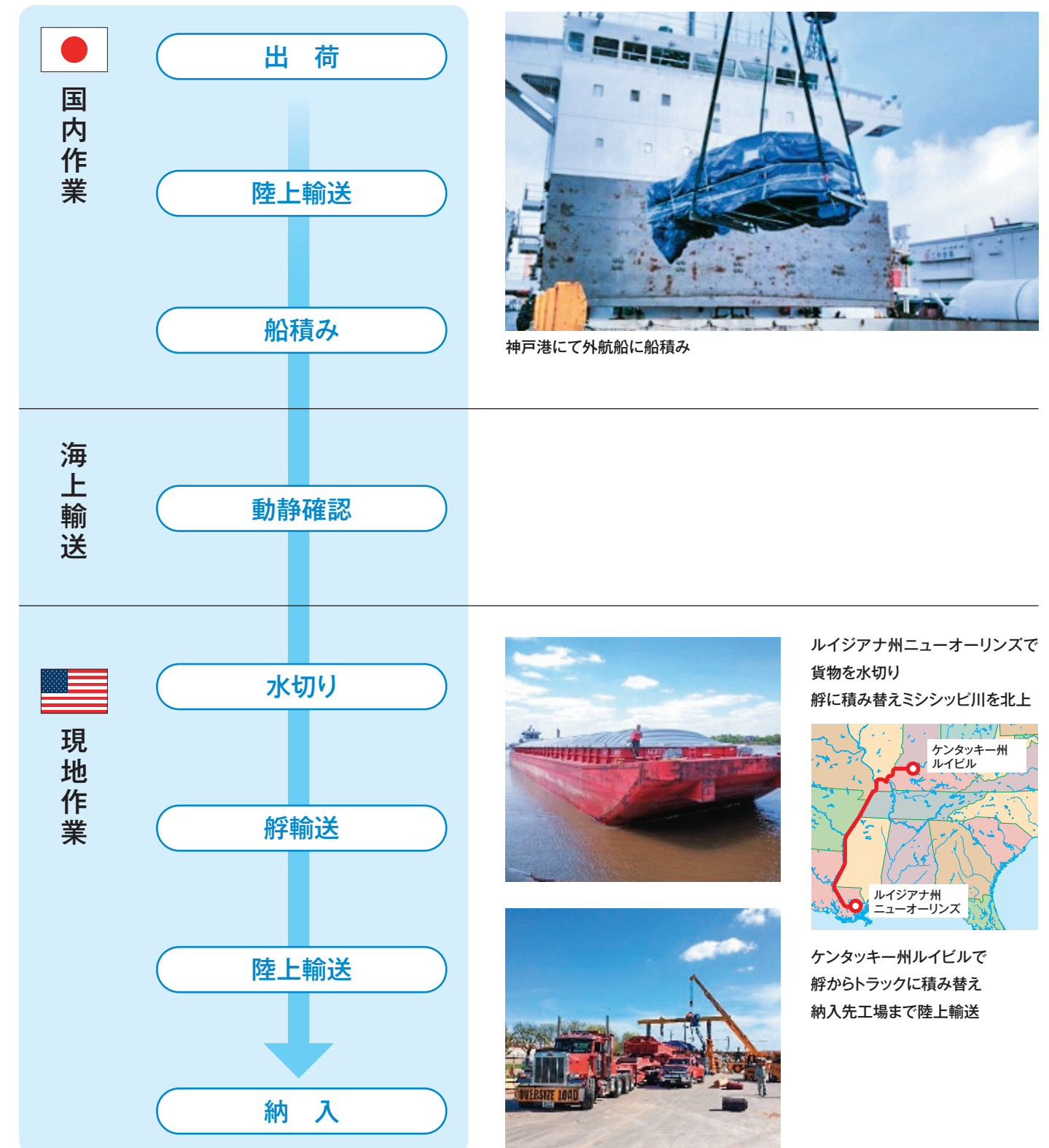


タイ・インドネシア・中国・アメリカに現地法人を設立し、倉庫などの自社拠点を保有しています。
また、自社拠点が無い国・地域への輸送も、現地代理店・ステベ会社などとのネットワークに基づき対応可能です。

国際複合一貫輸送

実績紹介

海外でも日本と同等以上の高品質で付加価値の高い物流サービスを実現するために、
当社の強みである鋼材・重量物輸送のノウハウ、大型の物流設備を活用。
アジア圏3カ国・北米の海外現地法人との連携により、出荷から納入まで一貫物流管理が可能です。



物流拠点紹介

自社拠点にて高品質なサービスを提 供します。

中継地・物流センター

高品質な物流サービスを一貫で提供することが可能です。

関東物流センター（東京）



岸 壁 全長390m(水深-7.5m)
水平引き込み式クレーン × 3基 (33トン×1・30トン×2)
施 設 上屋26,460㎡ 野積場17,500㎡
設 備 天井クレーン(33トン他) トラッククレーン(35トン)
門型クレーン(8トン)



東京都江東区有明3丁目14番地7号

関西物流センター（泉大津）



岸 壁 全長450m(水深-5.5m)
クローラークレーン×1基 (40トン)
機械式トラッククレーン×1基 (50トン)
施 設 上屋9,760㎡ 野積場15,750㎡
設 備 天井クレーン(30トン他)



大阪府泉大津市臨海町3丁目2番2号(松ノ浜埠頭)

営業倉庫

自社営業倉庫を多数保有しています。

茨城・北海浜倉庫

東日本製鉄所鹿島地区東門から2kmに位置し、鋼材や重量物の取扱いが可能です。また、広大な野積場やテント倉庫も保有し、指定可燃物倉庫許可も有していますので、多様な品種に対応できます。鹿島コンテナヤードにもほど近く、バンニングから海上輸送も含めた輸出一貫サービスもご提供します。

施設 上屋6,604㎡、野積場14,928㎡
設備 天井クレーン(25トン他)、トラックスケール(50トン)
フォークリフト(20トン他)、コンテナデバンニング設備

茨城県鹿嶋市平井2279-2



茨城・神之池倉庫

東日本製鉄所鹿島地区西門から6km、鹿島港公共埠頭から4kmに位置し、船から効率の良い物流を行うことができます。

また、フォークリフト5基による荷扱いにより、スムーズに入出荷対応します。

施設 上屋6,020㎡、野積場582㎡
設備 フォークリフト(5トン他)

茨城県神栖市東深芝28-1



茨城・鹿島地区構内営業倉庫

東日本製鉄所鹿島地区構内に位置する営業倉庫で、天井クレーンやフォークリフトによる効率的な荷扱いを行っています。

また、コンテナデバンニング設備を保有しており、コンテナヤードから製鉄所へ直接ドレージすることで物流コストを削減することが可能です。

施設 上屋3,015㎡(施錠可能上屋755㎡含む)
設備 フォークリフト(4トン他)、コンテナデバンニング設備

茨城県鹿嶋市大字光3



愛知・名古屋港事業所

愛知県名古屋市港区に位置し、天井クレーンを完備し、鋼材各種、プラント、機械等の重量物が取扱い可能です。野積み場も有しており、荷捌き地としてもご活用頂けます。

施設 上屋3,700㎡、野積場2,960㎡
設備 天井クレーン(2.8トンホイスト)
※2025fy 10月 23トン クレーン上架予定

愛知県名古屋市港区作倉町1-101



営業倉庫 自社営業倉庫を多数保有しています。

愛知・名古屋空見第三倉庫

愛知県名古屋市港区空見地区に位置し、天井クレーンを有し、鋼材(スリットコイル、切り板等)の取扱いが可能です。スリットコイル専用スタンション置台を設置しており安心してご活用頂けます。

施設 テント倉庫966㎡
設備 天井クレーン(2.8トンホイスト)

愛知県名古屋市港区空見町1-13



愛知・岡崎事業所

愛知県岡崎市に位置し、当地域では希少な30トン、20トン天井クレーンを完備しています。厳重なセキュリティの下、自動車用の金型や研究試作品、各鋼材製品の取扱いが可能です。

施設 上屋5,758㎡、テント倉庫276㎡
設備 天井クレーン(30トン他)
フォークリフト(2.5トン)

愛知県岡崎市北野町字一番沢25



愛知・蒲郡事業所

愛知県蒲郡市に位置し、当地域では希少な25トン、20トン天井クレーンを完備しております。蒲郡港に近接した立地で、三河港(蒲郡地区)での海陸一貫輸送にご活用頂けます。鋼材各種の他、多品種の貨物が取扱い可能です。

施設 上屋4,366㎡
設備 天井クレーン(25トン 他)

愛知県蒲郡市浜町74



兵庫・姫路物流センター

兵庫県姫路市に広大な土地を有し、吉美公共岸壁に内航船の接岸も可能です。

岸壁 吉美公共岸壁(水深-5.5~-7.5m)
施設 上屋7,686㎡、野積場12,000㎡
設備 天井クレーン(20トン他)
門型クレーン(30トン)

兵庫県姫路市大津区吉美431-1



福岡・新門司事業所

北九州市新門司フェリーターミナルの傍に位置し、2階建て倉庫、テント倉庫、フォークリフトを保有し、鋼材を含む多種多様な輸出入貨物のデバン・バンニング作業を行っています。

施設 倉庫2階建て 延べ3,304㎡
設備 フォークリフト

福岡県北九州市門司区新門司北1丁目2番7号



福岡・太刀浦事業所

太刀浦第2コンテナターミナルの近隣に立地する、営業・業務・通関・現場が集約した倉庫営業所です。各種輸出入コンテナ作業に対応し、迅速なサービスを提供します。

施設 上屋1,650㎡
設備 フォークリフト
バンニング・デバンニング作業台

福岡県北九州市門司区太刀浦海岸60番地1号



福岡・戸畑営業所

九州製鉄所八幡地区の傍に位置し、国内外からの合金鉄を調達して輸入・輸出の入出庫・保管業務を行っています。また、コイル・切板製品梱包資材を製作して製鉄所などへ納入をしています。

施設 倉庫2階建て 延べ5,000㎡
設備 破碎整粒機、トラックスケール、バンニング・デバンニング作業台

福岡県北九州市戸畑区川代2丁目5番1号



福岡・小倉営業所

九州製鉄所八幡地区から6km、鋼材中継地として日明公共埠頭に位置し、内航船の接岸も可能で効率の良い物流を行うことができます。倉庫には、天井クレーン、フォークリフトもあり、荷扱いもよりスムーズな入出庫ができます。

施設 倉庫5,500㎡ 野積場7,183㎡
設備 130トン油圧トラッククレーン、倉庫20トンクレーン、フォークリフト

福岡県北九州市小倉北区西港町94番地24号



国際系営業拠点

鋼材を中心に、コンテナでの貨物輸出入に関わる一連のサービスを提供します。

神奈川・横浜営業所



神奈川県横浜市中区豊浦町2番地

貨物特性に合わせた最適な輸出梱包（木材・スチール）が可能です。
その後、通関・バンニングからコンテナドレージ、在来船輸出では船積み込み作業から本船までの回漕などワンストップサービスで世界各国へ貨物をお送りします。
また輸入貨物に関しても、通常のデバンニング作業のほか、開梱作業など納入先のご要望に応じたサービスを提供します。

岸壁	全長190m(水深-7.0m)
荷役設備	水平引き込み式クレーン(35トン) フォークリフト(23トン他)
保管施設	倉庫1号棟~8号棟 計25,200㎡(最大25トンの天井クレーン設置) 雑貨倉庫4,000㎡(4.5トン荷役用エレベーター他設置) 野積場7,514㎡

お問い合わせ窓口 日鉄物流 営業本部 国際物流部 横浜営業所 (TEL 045-622-0551)

大阪・南港事業所(L-7)

倉庫での荷受けから通関、バンニング作業までの一貫した業務による短納期でのサービス提供が当営業所の強みです。コイルのバンニング作業を中心に最長9mの長尺貨物の作業も可能です。また、30トンのフォークリフトおよび兼用シャーシを常時配備することで、最大積載27トンまで対応できる体制を整えています。



岸壁	全長230m(水深-10m)
荷役設備	200トン機械式トラッククレーン フォークリフト(30トン他)
保管施設	倉庫A棟~D棟 計5,609㎡ (最大30トンの天井クレーン設置)

大阪・南港事業所(K-1)

効率的なレイアウトと諸設備を配し、鉄鋼製品・機械品・雑貨等多種多様な貨物のコンテナ作業（バン詰・バン出し）・入出庫保管等の幅広い物流サービスを行っています。



岸壁	58m(水深-10m)
荷役設備	フォークリフト(24トン1台、3.5トン3台)
倉庫面積	1,931㎡
荷捌き場面積	2,011㎡



お問い合わせ窓口
L-7 関西支店 関西物流センター 南港事業所 (TEL 06-6614-2266)
南港事業所 大阪市住之江区南港南7-1
K-1 関西支店 関西物流センター 南港事業所 (TEL 06-6612-1771)
南港事業所 大阪市住之江区南港中8-7-56

関連事業紹介

実はこんな事業も手掛けています。

コンテナターミナル・公共埠頭運営

岩手県 釜石市・兵庫県 姫路市・福岡県 北九州市で参画しています。

釜石港公共埠頭

釜石港唯一の港湾運送事業者として本船荷役、CY業務から通関、ドレー、バンニング、デバンニングなどの関連業務まで全てを自社で行うことができるのが最大の特徴です。

岸壁	190m(水深-11.0m)×1,130m(水深-7.5m)×2,80m(水深-4.5m)×3
荷役設備	ガントリークレーン×1(定格荷重:重量物36.7トン コンテナ30.5トン) ジブクレーン×1(定格荷重:重量物35.0トン コンテナ30.5トン) ストラドルキャリア×3(3段積み)
保管施設	コンテナ 34,700㎡(保税蔵置)、リーファーコンセント 58口 1号上屋1,400㎡(保税倉庫)、2号上屋1,395㎡(一般倉庫)、野積場40,000㎡

お問い合わせ窓口 日鉄物流(株) 北日本支店 釜石地区 営業部営業課(TEL 0193-22-0175)



広畑公共埠頭

1号岸壁600トンクローラクレーンを活用した、船舶用エンジン、大型クランクシャフト等の船積み、大型船舶に対応した3号岸壁でのバイオマス燃料、蛍石の水切りに加え、姫路港広畑地区国際物流ターミナル整備事業の一環として新たに水深-14mの2号岸壁を延伸中(2026年度供用開始予定)。

1号岸壁	130m(水深-7.5m)
荷役設備	600トンクレーン(ダイハツディーゼル(株)所有) 他社貨物利用可
3号岸壁	280m(水深-14m)
荷役設備	ガントリークレーン×1(40トン吊り)ソーラスフェンス有

お問い合わせ窓口 日鉄物流(株) 瀬戸内支店 営業部 広畑営業課(TEL 079-236-1061)

【1号岸壁】
国内対応岸壁 水深 -7.5m
ダイハツディーゼル
船舶用エンジン船積作業



【3号岸壁】
ソーラス対応岸壁 水深 -14m
蛍石輸出貨物



☆2023年より姫路バイオマス事業開始

ひびきコンテナターミナル

アジア・北米を結ぶ日本海ルート上に位置し、大型船の寄港に適した大水深(-15m)のバースと39haの広大なコンテナヤードを有するCYとなります。

岸壁	700m(350m×2、水深-15m)
荷役設備	ガントリークレーン×3(オーバーバナムックス、18列対応) トランスファークレーン×7、トラクターヘッド×7、ヤードシャーシ×11 トップリフター×10
最大蔵置個数	リーファーコンテナ324個、ドライコンテナ22,464TEU

お問い合わせ窓口 日鉄物流(株) 九州支店 八幡地区 営業部若松営業所ひびきコンテナターミナルセンター(TEL 093-771-0010)



機工事業

製鉄に関連する物流搬送系設備(揚陸設備・ヤード移動機・天井クレーン・ベルトコンベアなど)や副生ガス関連設備(ガス配管・ブローなど)に関する据付・撤去工事と保全整備を実施しています。また、製鉄所での鉄道や大型車両の整備で培ったディーゼルエンジンのメンテナンスも得意としています。



日鉄物流グループ各拠点との連携や物流技術力を活かした企画をご提案し、設計～調達～輸送～現地工事までワンストップでお応えいたします。

お問い合わせ窓口
日鉄物流(株) 九州支店
八幡地区 機工部機工営業課(TEL 093-872-5516)

梱包資材製造・販売

軽量で安価なスチールボックスパレットなど、独自技術と最高品質で“包”を支えています。



お問い合わせ窓口 日鉄物流(株) 瀬戸内支店 営業部 広畑営業課(TEL 079-236-1061)

国内拠点一覧

東北エリア

東北支店
営業部／TEL 022-265-9060
仙台物流センター／TEL 022-259-0711

北日本支店 釜石地区
営業部／TEL 0193-22-0175

関東エリア

本社 営業本部
国際物流部
・国際物流課／TEL 03-3241-6841
・横浜営業所／TEL 045-622-0551
・外航海運課／TEL 03-3241-6842
プラント物流部／TEL 03-3241-6840
鋼材物流部
・本社地区／TEL 03-3241-6843
・北関東事業所／TEL 0276-52-5907
・下妻事業所／TEL 0296-44-5911
・八千代事業所／TEL 047-450-3003
・福井事業所／TEL 0776-43-1995
環境物流部／TEL 03-3241-6844

本社 基地陸運本部
関東物流センター
・東京事業所／TEL 03-3528-1151
・千葉事業所／TEL 043-242-1637

東日本支店 君津地区
営業部
・君津営業課／TEL 0439-52-8379
・プラスチックリサイクル課／TEL 0439-80-3300

東日本支店 鹿島地区
営業部
・鹿島営業課／TEL 0299-84-2512
・北海浜倉庫
・神之池倉庫
・鹿島地区構内営業倉庫

中京エリア

名古屋支店
営業部／TEL 052-564-7240
・営業課
・名古屋港事業所
・岡崎事業所
・関事業所
中部物流センター
・名古屋事業所／TEL 0567-55-0280
・豊橋事業所／TEL 0532-33-1331
・蒲郡事業所／TEL 0533-68-8701

関西・中四国エリア

関西支店
営業部
・営業課／TEL 06-6220-9201
・国際営業課／TEL 06-6220-9206
神戸営業所
・営業課／TEL 078-321-0501
・尼崎事業所／TEL 06-6409-0641
関西物流センター
・南港事業所(L-7)／TEL 06-6614-2266
・南港事業所(K-1)／TEL 06-6612-1771
・堺営業所／TEL 072-228-7781
・泉大津事業所／TEL 0725-32-7771
・神戸事業所／TEL 078-451-4851

和歌山支店
業務部
・営業課／TEL 073-451-5154

瀬戸内支店 広畑地区
営業部
・広畑営業課／TEL 079-236-1061
・中四国営業課／TEL 082-222-4811
物流部
・倉敷物流センター／TEL 086-525-6835

九州エリア

九州支店 八幡地区
営業部
・営業企画課／TEL 093-588-6010
・プラント営業課／TEL 093-588-6010
・北九州営業課／TEL 093-588-6010
・豊前事業所／TEL 0979-84-0706
・若松営業所／TEL 093-771-2776
・ひびきコンテナターミナルセンター／TEL 093-771-0010
・門司営業所／TEL 093-483-1234
・太刀浦事業所／TEL 093-322-1151
・新門司事業所／TEL 093-483-1234
・小倉営業所／TEL 093-571-6912
・戸畑営業所／TEL 093-873-2939
・福岡営業課／TEL 092-282-8310
・唐津事業所／TEL 0955-75-2301

九州支店 大分地区
営業部
・大分営業課／TEL 097-558-7188

海外拠点一覧

タイ

NIPPON STEEL LOGISTICS (THAILAND) CO., LTD.

■事業所所在地	バンコク本社・レムチャバン事務所・アマタナコン事務所・イースタンシーボード事務所
■要員	駐在員7名 現地スタッフ271名
■サービス内容	陸上輸送、倉庫業
■設備	倉庫（4棟）、25トン天井クレーン、コイルリフター、フォークリフト、トレーラー・トラックなど

インドネシア

PT. NIPPON STEEL LOGISTICS INDONESIA

■事業所所在地	ジャカルタ東部工業団地(MM2100)
■要員	駐在員3名 現地スタッフ51名
■サービス内容	倉庫業、コンサルタント業
■設備	倉庫（3棟）、25トン天井クレーン、コイルリフター、フォークリフトなど

中国

日鉄物流（広州）有限公司

■事業所所在地	広州総公司・深圳事務所・上海分公司
■要員	駐在員3名 現地スタッフ12名
■取得免許	国際・国内貨物運輸代理、NVOCC
■サービス内容	国際貨物運輸代理業務、船舶輸送代理（チャーター含む）、貨物輸送、倉庫、梱包、コンテナバンニング・デバンニング、通関関連業務、国際複合輸送、コンテナ輸送、物流コンサルティング及び第三国における輸送委託業務

アメリカ

NIPPON STEEL LOGISTICS (U.S.A.) , INC.

■事業所所在地	シカゴ事務所
■要員	駐在員1名 現地スタッフ1名
■取得免許	NVOCC,Ocean Freight Forwarder Property Broker（米国内陸利用運送事業免許）
■サービス内容	国際複合輸送業務、フォワーディング業務、プロパティブローカー業務



内航船・車両 取扱規模

内航船

区分	船型	社船・定期用船	その他	合計
鋼材船	499船以上	78	40	118
	299船以下	27	20	47
原料船	499船以上	6	2	8
飼料船	499船以上	6	3	9
ガット船		1	10	11
舩		0	7	7
合計		118隻	82隻	200隻

※2025年4月時点 支配下船隻数（期間用船をのぞく）

車両

地域	直営	協力会社	合計
東北	37	18	55
関東	119	467	586
中部	18	330	348
関西	35	269	304
中四国・九州	71	371	442
合計	280台	1,455台	1,735台

※2024年10月時点 常用車両台数

2025年7月 発行
日鉄物流株式会社 営業本部 企画管理部

お問い合わせ窓口

全般	日鉄物流 営業本部 企画管理部	TEL 03-3241-6840
国際物流（輸出入・コンテナ・国際複合輸送）	日鉄物流 営業本部 国際物流部	TEL 03-3241-6841
近海輸送（在来船）	日鉄物流 営業本部 国際物流部	TEL 03-3241-6842
プラント・鉄骨・橋梁輸送	日鉄物流 営業本部 プラント物流部	TEL 03-3241-6840
鋼材・建材・PC製品輸送	日鉄物流 営業本部 鋼材物流部	TEL 03-3241-6843
スラグ・土壌・バラ貨物輸送	日鉄物流 営業本部 環境物流部	TEL 03-3241-6844